

HƯỚNG DẪN TỔ CHỨC CƠ SỞ CÁCH LY TẬP TRUNG CHO ĐỐI TƯỢNG F0 KHÔNG TRIỆU CHỨNG

(Công văn 2407 UBND-VX ngày 21/07/2021 của UBND TP.HCM)



ĐỐI TƯỢNG ÁP DỤNG



Các trường hợp F0



Xét nghiệm nhanh (+)

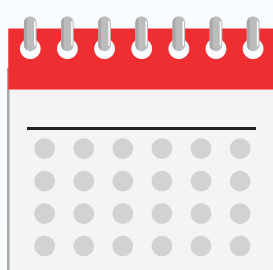
hoặc

Xét nghiệm RT-PCR (+)

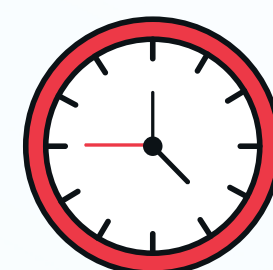


và

- Không** có triệu chứng lâm sàng
- Không** kèm bệnh lý nền hoặc nếu có bệnh lý nền thì đã được **điều trị ổn định**
- Không** béo phì



THỜI GIAN CÁCH LY TẬP TRUNG ĐỐI VỚI F0 KHÔNG TRIỆU CHỨNG



F0 không triệu chứng cách ly tập trung đủ 07 ngày

Kết quả RT-PCR vào ngày thứ 07

Âm tính hoặc dương tính với giá trị **CT ≥ 30**
→ **Cách ly tại nhà**

Dương tính với giá trị **CT < 30**

Xét nghiệm nhanh kháng nguyên SARS-CoV-2 **mỗi 02 ngày sau đó** cho đến khi kết quả xét nghiệm nhanh kháng nguyên **âm tính** thì tiếp tục **cách ly theo dõi tại nhà** theo quy định

F0 mới phát hiện và không triệu chứng

Cách ly tại nhà nếu: kết quả RT-PCR có giá trị **CT ≥ 30** và hội **đủ các điều kiện** theo quy định của ngành y tế



Khi người bệnh đủ điều kiện xuất viện theo quy định 3416/QĐ-BYT

UBND quận, huyện, thành phố Thủ Đức hoặc phường, xã, thị trấn ban hành quyết định **kết thúc thời gian cách ly tập trung** theo quy định



SỞ Y TẾ TP. HỒ CHÍ MINH
TRUNG TÂM KIỂM SOÁT BỆNH TẬT

HƯỚNG DẪN TỔ CHỨC CƠ SỞ CÁCH LY TẬP TRUNG CHO ĐỐI TƯỢNG F0 KHÔNG TRIỆU CHỨNG

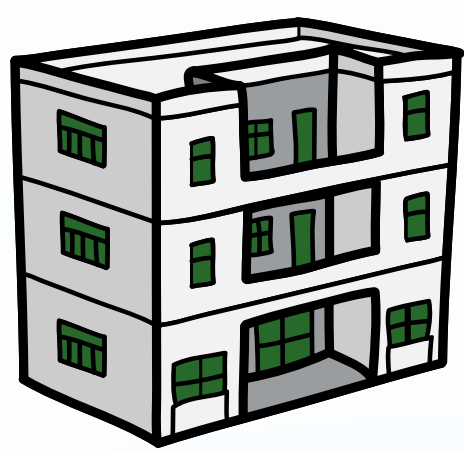
(Công văn 2407 UBND-VX ngày 21/07/2021 của UBND TP.HCM)

CƠ SỞ HẠ TẦNG CÁCH LY F0 TẬP TRUNG

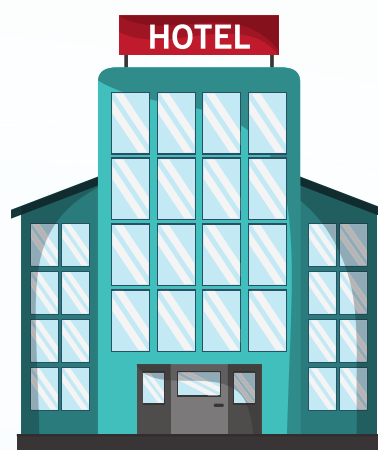
Sử dụng cơ sở sẵn có tại địa phương



Ký túc xá
của trường học



Khu chung cư mới
chưa đưa vào sử dụng



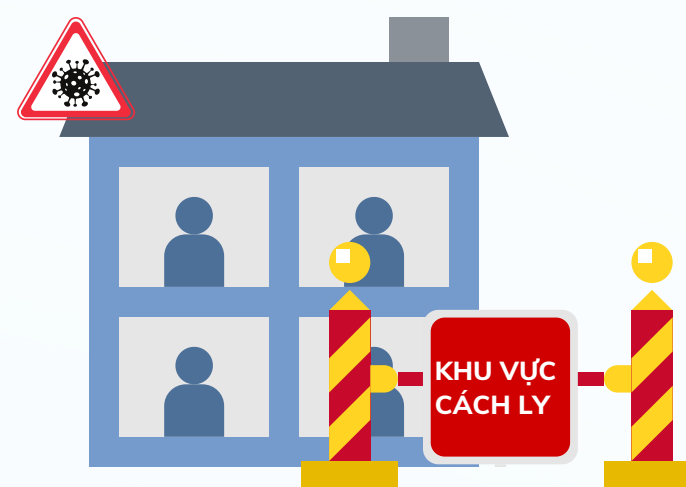
Nhà nghỉ,
khách sạn



Trường học

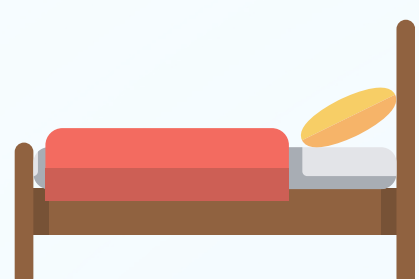


Quy mô giường bệnh tùy theo yêu cầu và tình hình thực tế tại địa phương

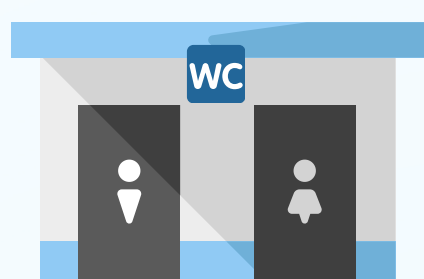


Bố trí **khu vực cách ly riêng biệt** cho người xét nghiệm nhanh kháng nguyên dương tính (chưa có kết quả RT-PCR) và người đã có kết quả RT-PCR dương tính

Đảm bảo điều kiện sinh hoạt



Giường nghỉ



Nhà vệ sinh



Bồn rửa tay

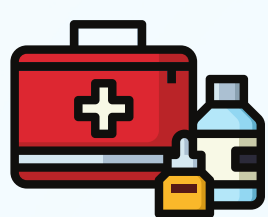


Cung cấp thức ăn
đầy đủ theo quy định

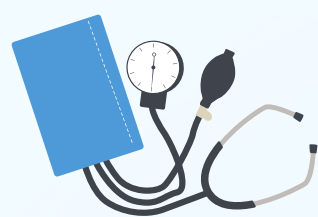


Xử lý rác y tế

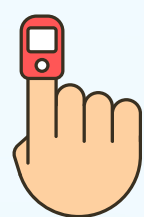
Bố trí phòng sơ cấp cứu đầy đủ trang thiết bị



Dụng cụ
cấp cứu cơ bản



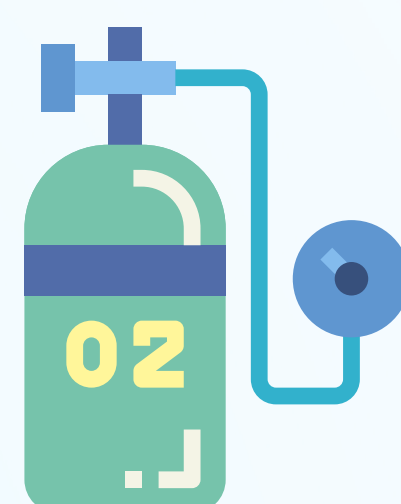
Huyết áp,
ống nghe



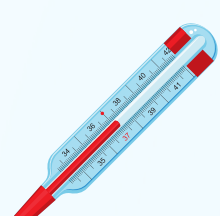
Thiết bị đo độ bão hòa oxy
trong máu qua da (SpO2)



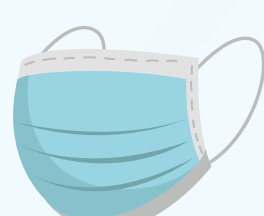
Thuốc hạ sốt



5-10 bình oxy



Nhiệt kế



Khẩu trang



Phương tiện
phòng hộ cá nhân



Vitamin



SỞ Y TẾ TP. HỒ CHÍ MINH
TRUNG TÂM KIỂM SOÁT BỆNH TẬT

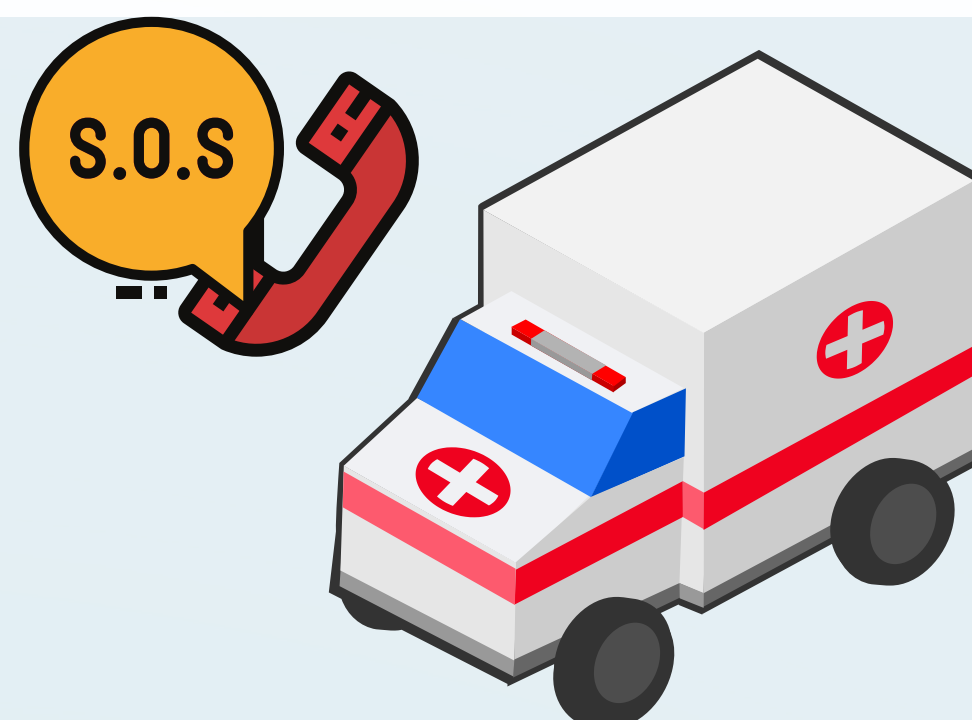
HƯỚNG DẪN TỔ CHỨC CƠ SỞ CÁCH LY TẬP TRUNG CHO ĐỐI TƯỢNG F0 KHÔNG TRIỆU CHỨNG

(Công văn 2407 UBND-VX ngày 21/07/2021 của UBND TP.HCM)

NHIỆM VỤ CỦA CƠ SỞ CÁCH LY TẬP TRUNG



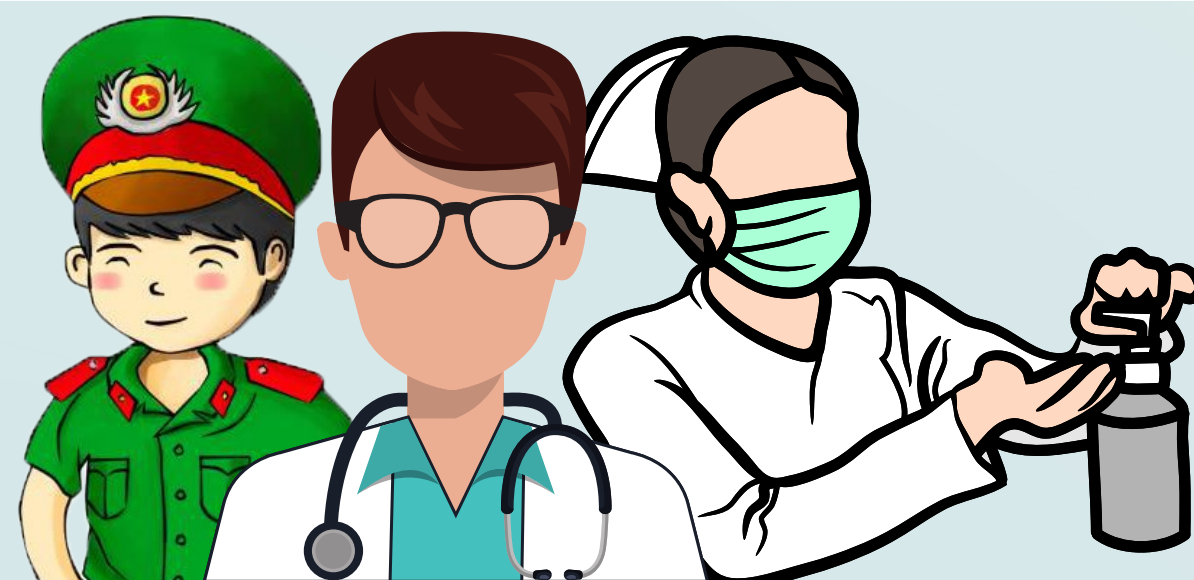
Theo dõi sức khỏe người cách ly tập trung, hướng dẫn người bệnh nhận biết “dấu hiệu thiếu oxy” để kịp thời phát hiện triệu chứng mới, triệu chứng bất thường, dấu hiệu chuyển nặng



Liên hệ Trung tâm Cấp cứu 115 hoặc “Tổ cấp cứu ngoại viện” của Bệnh viện quận, huyện, TP. Thủ Đức để chuyển người bệnh đến Bệnh viện điều trị COVID-19 hoặc bệnh viện gần nhất để cấp cứu kịp thời (trong trường hợp nguy kịch)



Gọi Tổng đài 115 để được điều phối xe đến cơ sở cách ly chuyển người bệnh đến bệnh viện khi có nhu cầu (không phải cấp cứu)



Mỗi quận huyện, TP. Thủ Đức thành lập “Tổ phản ứng nhanh” (bác sĩ, điều dưỡng, công an), kịp thời hỗ trợ tình huống khẩn cấp tại cơ sở cách ly tập trung

Cập nhật dữ liệu người cách ly F0 hàng ngày vào phần mềm ứng dụng “Hệ thống quản lý người cách ly và người bệnh COVID-19”

HỆ THỐNG QUẢN LÝ NGƯỜI CÁCH LY VÀ NGƯỜI BỆNH COVID 19

TRA CỨU F0

Họ tên: *	<input type="text"/>	Năm sinh:	<input type="text"/>
Địa chỉ:	<input type="text"/>	CMND/CCCD:	<input type="text"/>